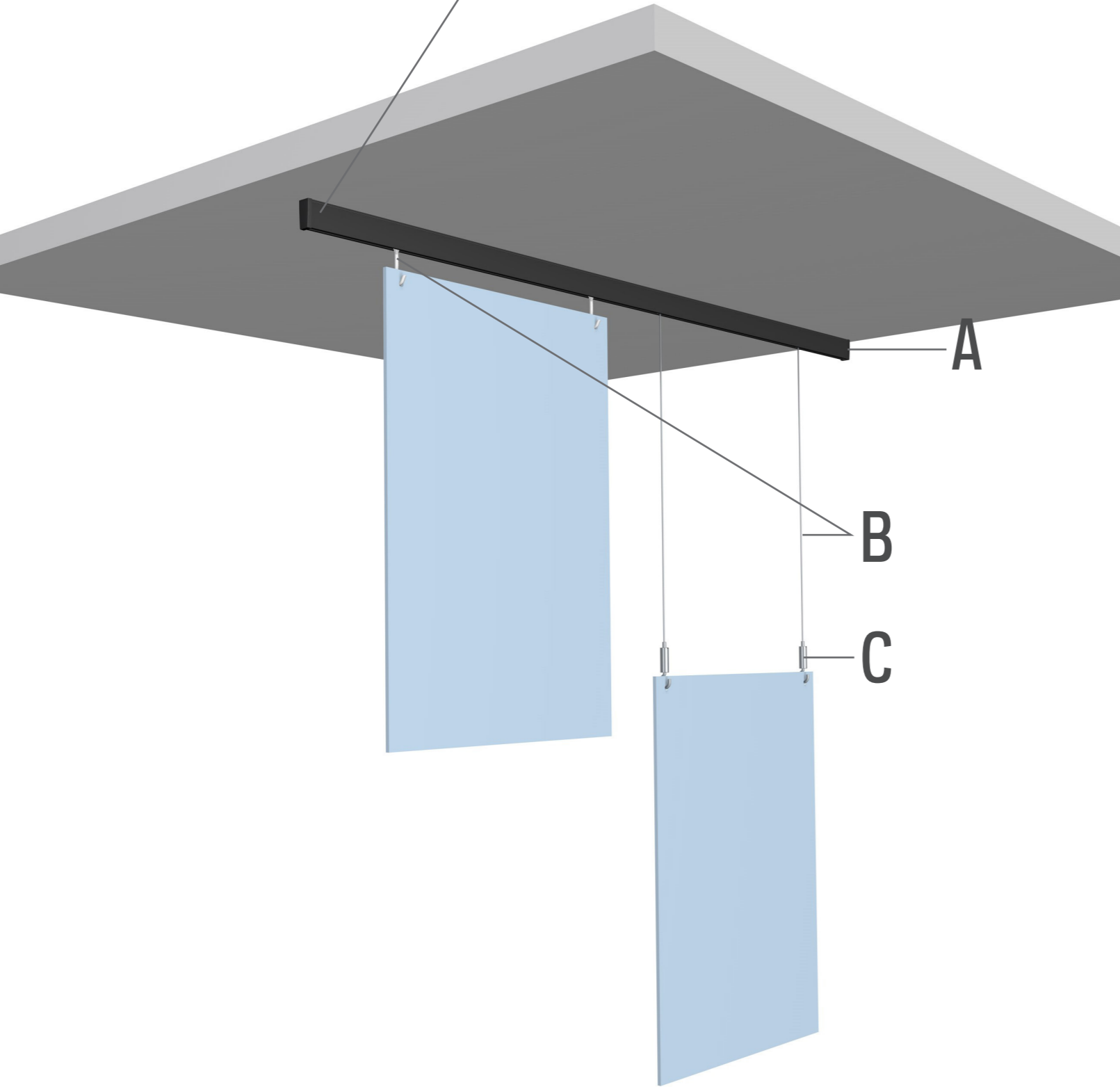
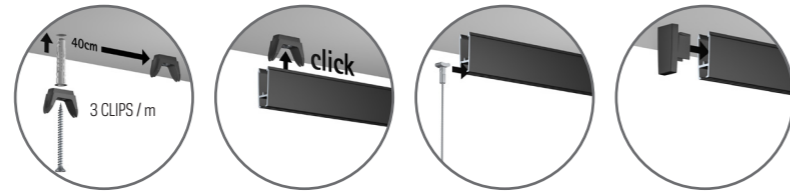


# XPO RAIL



**COMBINAISON AFFICHÉE:**

A + B3  
A + B1 + C3

**COMBINAISONS POSSIBLES:**

A + B1/B2 + C1/C2/C3/C4/C5  
A + B3

# XPO RAIL

A						
				<b>20</b> KG/M		
XPO RAIL 200 cm NOIR	XPO RAIL 200 cm BLANC BRUT	XPO RAIL 200 cm ALU BROSSÉ				
05.15201	05.15200	05.15202				
A						
EMBOUT D'ARRÊT XPO RAIL NOIR	EMBOUT D'ARRÊT XPO RAIL BLANC	CLIP CLICK&CONNECT XPO RAIL	CHEVILLE (Ø 5 mm)	VIS	JEU DE MONTAGE XPO RAIL BLANC 200 CM	JEU DE MONTAGE XPO RAIL NOIR/ALU 200 CM
05.15030	05.15020	05.15010	9.4929	9.4931	5092	5093
B		B2		B3		
FIL EN ACIER + CYLINDRE 1,2 mm 200 cm NOIR	FIL EN ACIER + CYLINDRE 1,2 mm 200 cm NICKELÉ	TWISTER HOOK				
7807.200	7807.210	9.4510				
C						
CROCHET AUTO BLOQUANT FIL EN ACIER 1,2 mm ST01BL	CROCHET AUTO BLOQUANT FIL EN ACIER 1,2 mm ST01NI	CROCHET AUTO BLOQUANT FIL EN ACIER 1,2 mm ST02NI	CROCHET AUTO BLOQUANT FIL EN ACIER 1,2 mm ST03NI	CROCHET ARRÊT AUTO BLOQUANT FIL EN ACIER 1,2 MM STC01NI		
7807.010	7807.020	7807.030	7807.040	7807.050		

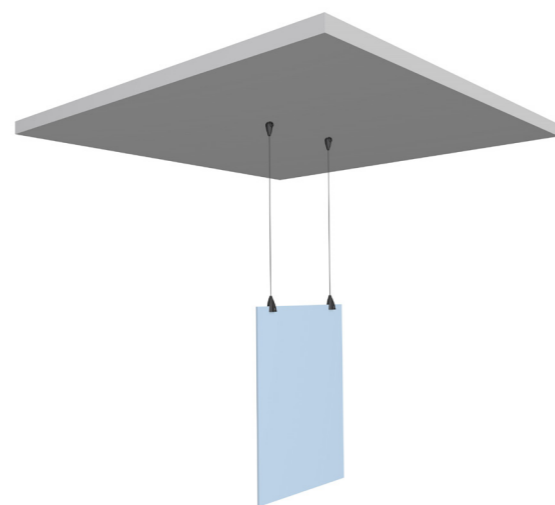
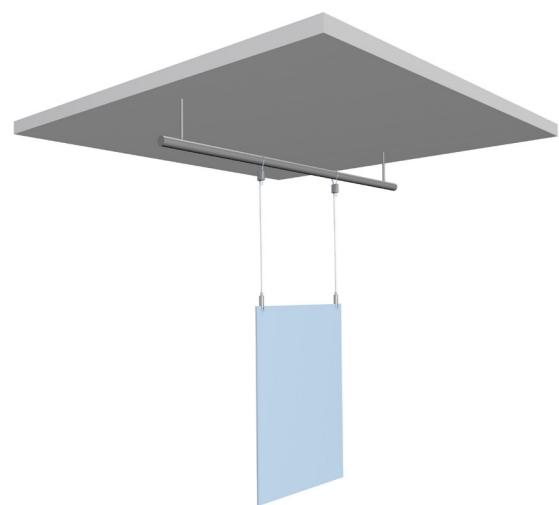
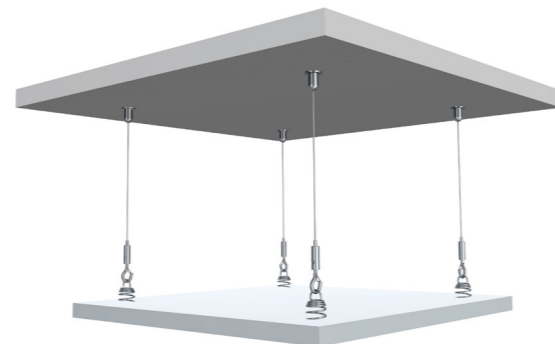
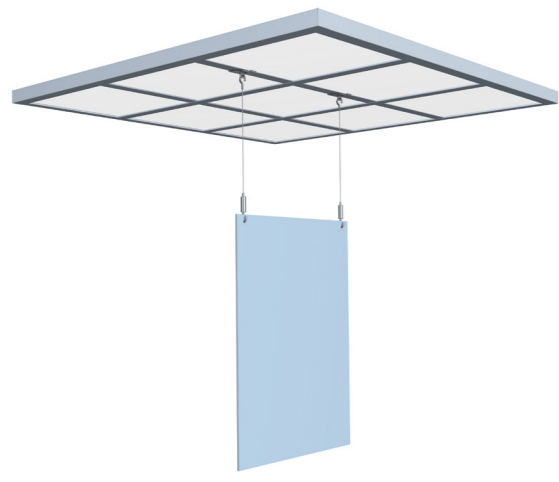
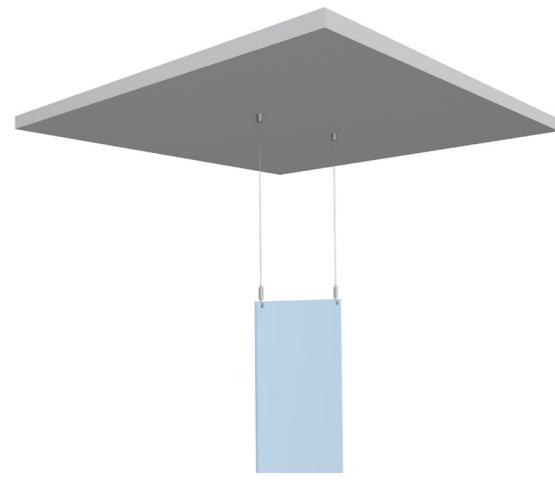
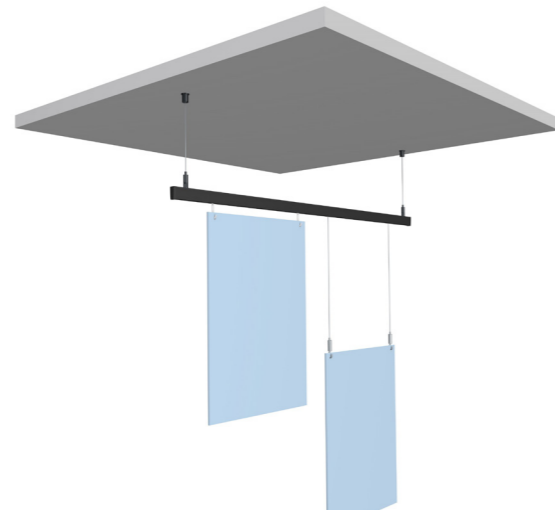
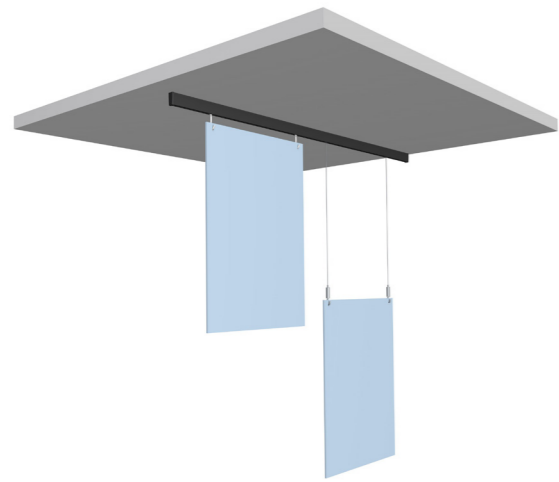
\* CONTENU JEU DE MONTAGE

			QUANTITÉ 200 cm
	05.15010	CLIP XPO RAIL	6x
	9.4931	CHEVILLE FISCHER 5 mm	6x
	9.4929	VIS POUR CHEVILLE FISCHER 5 mm	6x
	05.15020 / 05.15030	EMBOUT XPO RAIL BLANC / NOIR	2x
	2639	INSTRUCTION	1x



vidéo d'installation

# SYSTÈMES DE SUSPENSION POUR SIGNALÉTIQUE



Artiteq a opté pour la cheville Fischer UX 5x30 R en combinaison avec ses systèmes de suspension. La cheville Fischer UX 5x30 R s'utilise sur différents types de matériaux, comme du béton, de la pierre et du plâtre. Selon le matériau, la cheville supporte une charge maximale de **30 kg**. La perceuse doit avoir un diamètre de 5 mm. La cheville a une longueur de 30 mm. La vis à utiliser en combinaison avec la cheville a une longueur de 38 mm et un diamètre de 3,5 mm (à utiliser avec un embout PZ2).

Pour déterminer la charge maximale d'un système de suspension signalétique, il est indispensable de connaître les matériaux de fixation utilisés, et la base (le type de matériaux) sur laquelle il est fixé. Les composants du système de suspension signalétique ont tous une capacité de charge maximale. Il s'agit de la capacité de charge maximale de l'élément même, et non pas de celle qui doit être prise en compte pour le système total. Pour le système total, la capacité de charge précisée pour le matériau de fixation en combinaison avec le type de matériau auquel il est fixé est **déterminante**.

Pour chaque système de suspension signalétique, il s'agit d'adapter le poids à suspendre à la capacité de charge maximale du matériau de fixation. Si les systèmes sont accrochés à d'autres parties suspendues comme par exemple des faux plafonds, vous devez connaître la capacité de charge maximale de cet élément suspendu avant d'utiliser nos systèmes. Vous trouverez dans les tableaux ci-après la capacité de charge maximale pour la cheville Fischer en combinaison avec différents matériaux et la capacité de charge maximale par élément pour différents systèmes de suspension de signalétique

TYPE	UX 5X 30		
<b>RECOMMENDED LOADS IN THE RESPECTIVE BASE MATERIAL F<sub>REC</sub><sup>2)</sup></b>			
Concrete	≥ C20/25	[kN]	0,30
Solid brick	≥ Mz 12	[kN]	0,20
Perforated sand-lime brick	≥ KSL 12	[kN]	0,30
Vertically perforated brick	≥ Hlz 12	[kN]	0,20
Aerated concrete	≥ AAC 4	[kN]	0,15
Gypsum plasterboard	12,5 mm	[kN]	0,10
Gypsum plasterboard	25 mm	[kN]	0,10
Gypsum fibreboard	(Fermacell)	[kN]	0,20
Gypsum block	ρ ≥ 0,9 kg/dm <sup>3</sup>	[kN]	-



<sup>1</sup> Required safety factors are considered.  
<sup>2</sup> Valid for tensile load, shear load and oblique load under any angle

NO D'ARTICLE	DESCRIPTION	MAX. LOAD CAPACITY
7807.060	Support d'attache Xpo Rail 1,2 mm	15 kg
7807.200	Fil en acier + cylindre 1,2 mm 200 cm noir	15 kg
7807.210	Fil en acier + cylindre 1,2 mm 200 cm nickelé	15 kg
7807.100	Attache plafond noir C01BL	15 kg
7807.110	Attache plafond nickelé C01NI	15 kg
7807.140	Suspension plafond auto bloquant 1,2 mm CS01N	15 kg
7807.350	Fil en acier 7x7 1,2 mm 10 m	15 kg
7805.052	Loop Hanger 1,0 mm - 1,5mm	10 kg
7807.120	Attache faux plafond 20 mm	5 kg
7807.130	Attache faux plafond 20 mm + suspension auto bloquant 1,2 mm	5 kg
7807.310	Fil en acier + crochet 1,2 mm 300 cm	15 kg
7807.010	Crochet auto bloquant fil en acier 1,2 mm ST01BL	15 kg
7807.020	Crochet auto bloquant fil en acier 1,2 mm ST01NI	15 kg
7807.030	Crochet auto bloquant fil en acier 1,2 mm ST02NI	15 kg
7807.040	Crochet auto bloquant fil en acier 1,2 mm ST03NI	15 kg
7807.400	Ressort acoustique 01-NI	5 kg
7807.050	Crochet arrêt auto bloquant fil en acier 1,2 mm STC01NI	15 kg