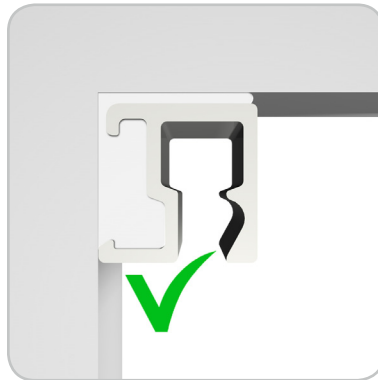
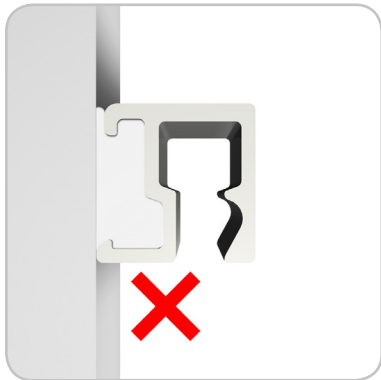


CONTOUR RAIL VERLIJMD / COLLÉ

ALGEMEEN / GÉNÉRALITÉS



ALLE VERSTREKTE ADVIEZEN, AANBEVELINGEN, CIJFERS EN VEILIGHEIDSVOORSCHRIFTEN BERUSTEN OP ZORGVULDIGE ONDERZOEKINGEN, ALSMEDE DE HUIDIGE STAND VAN ONZE ERVARING EN ZIJN VRIJBLIJVEND. HOEWEL DE DOCUMENTATIE MET DE GROOTSTE ZORGVULDIGHEID IS SAMENGESTELD, AANVAARDEN WIJ GEEN ENKELE AANSPRAKELIJKHEID VOOR ONJUISTHEDEN, VERGISSINGEN, ZET-OF DRUKFOUTEN. AANGEZIEN HET ONTWERP, DE HOEDANIGHEID VAN DE ONDERGROND EN DE OMSTANDIGHEDEN BIJ VERWERKING BUITEN ONZE BEOORDELING VALLEN, KAN OP GROND VAN DEZE DOCUMENTATIE GEEN AANSPRAKELIJKHEID AANVAARD WORDEN VOOR UITGEVOERDE WERKEN. WIJ ADVISEREN U DAAROM ZELF TER PLAATSE PRAKTIJKPROEVEN TE NEMEN. ONZE ALGEMENE VERKOOPVOORWAARDEN ZIJN VAN TOEPASSING. ZIE OOK DE BIJGEVOEGDE DATASHEET VAN PARABOND 600.

TOUS LES CONSEILS, LES RECOMMANDATIONS, LES CHIFFRES ET LES CONSIGNES DE SÉCURITÉ PRODIGUÉS S'APPUIENT SUR DES ÉTUDES APPROFONDIES AINSI QUE SUR L'ÉTAT ACTUEL DE NOTRE EXPÉRIENCE. ILS SONT PAR AILLEURS FACULTATIFS. BIEN QUE LA DOCUMENTATION SOIT COMPOSÉE AVEC LE PLUS GRAND SOIN, NOUS NOUS DÉCHARGEONS DE TOUTE RESPONSABILITÉ EN CAS D'IMPRÉCISIONS, D'ERREURS ET DE FAUTES D'IMPRESSION. PUISQUE LA CONCEPTION, LA NATURE DE LA BASE ET LES CONDITIONS DE TRAITEMENT NE RELÈVENT PAS DE NOTRE APPRÉCIATION, AUCUNE RESPONSABILITÉ N'EST ACCEPTÉE POUR LES TRAVAUX RÉALISÉS SUR LA BASE DE CETTE DOCUMENTATION. C'EST POURQUOI NOUS VOUS RECOMMANDONS DE PROCÉDER VOUS-MÊME À DES TESTS SUR PLACE. NOS CONDITIONS GÉNÉRALES DE VENTE SONT D'APPLICATION. VOIR ÉGALEMENT LA FICHE DE DONNÉES DE PARABOND 600 CI-JOINTE.

VOORBEREIDING VAN WAND EN PLAFOND PRÉPARATION DU MUR ET DU PLAFOND

- 1. CONTROLEER OF DE ONDERGROND STEVIG IS EN EVENTUELE STUC- EN OF VERFLAGEN GOED VASTZITTEN. VERLIJM NOOIT OP LOS ZITTENDE LAGEN (OOK NIET GEDEELTELIJK LOS ZITTEND). OOK NOOIT VERLIJMEN OP BEHANG E.D. VÉRIFIEZ SI LA BASE EST SOLIDE ET SI LES COUCHES DE STUC ET/OU DE PEINTURE SONT BIEN FIXÉES. NE COLLEZ JAMAIS SUR DES COUCHES MAL FIXÉES (MÊME PARTIELLEMENT). NE COLLEZ JAMAIS SUR DU PAPIER-PEINT OU AUTRE.**
- 2. DE DELEN VAN PLAFOND EN WAND WAAROP VERLIJMD WORDT ZORGVULDIG REINIGEN EN STOFVRIJ MAKEN. LES PARTIES DU PLAFOND ET DU MUR SUR LESQUELLES VOUS ALLEZ COLLER DOIVENT ÊTRE MINUTIEUSEMENT NETTOYÉES ET DÉPOUSSIÉRÉES.**
- 3. VERVOLGENS DE TE LIJMEN DELEN VAN PLAFOND EN WAND GOED ONTVETTEN. VEILLENZ ENSUITE À BIEN DÉGRAISSER LES PARTIES DE PLAFOND ET DE MUR À COLLER.**

KIT OP RAIL AANBRENGEN

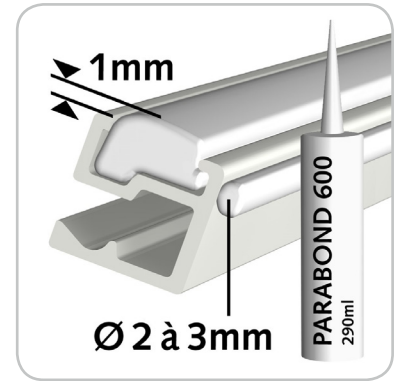
POSE DU KIT SUR RAIL



LICHT OPSCHUREN
(KORREL 80-100)
PONCER LÉGÈREMENT
(GRAIN 80-100)



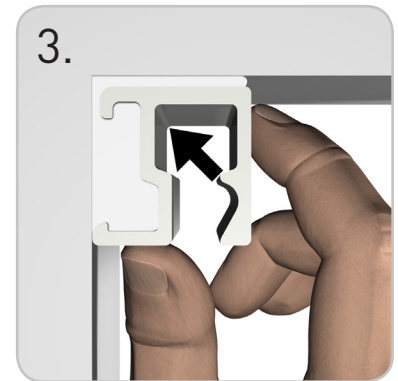
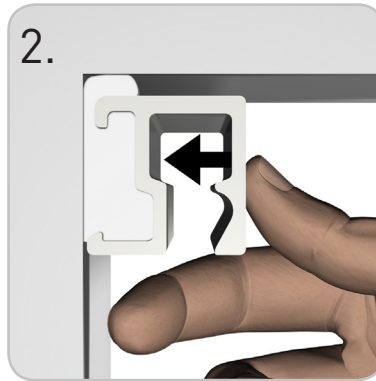
ONTVETTEN/STOFVRIJ MAKEN
(SPIRITUS/ETHANOL)
DÉGRAISSER/DÉPOUSSIÉRER
(ALCOOL/ÉTHANOL)



**KIT AANBRENGEN OP ACHTER-
EN BOVENZIJDSE RAIL**
POSER LE KIT SUR LE RAIL
ARRIÈRE ET SUPÉRIEUR

RAIL AANBRENGEN OP MUUR EN PLAFOND

POSE DU RAIL SUR LE MUR ET LE PLAFOND



AFWERKEN RAIL (OPTIONEEL)

FINITION DU RAIL (EN OPTION)



**WACHT 24 UUR MET HET
EVENTUEEL AFKITTEN VAN DE
RAIL**
*ATTENDRE 24 HEURES AVANT
DE PROCÉDER AUX FINITIONS
ÉVENTUELLES DU RAIL*

BELASTEN RAIL

ACCROCHAGE D'UN CADRE AU RAIL



**WACHT 14 DAGEN MET HET
BELASTEN VAN DE RAIL
ZODAT DE LIJM VOLLEDIG KAN
UITHARDEN**
*ATTENDRE 14 JOURS
AVANT D'ACCROCHER UN
CADRE AU RAIL AFIN QUE
LA COLLE PUISSE SÉCHER
COMPLÈTEMENT*