

# COMBI RAIL PRO LIGHT



**50**  
KG/M

**2**  
ANS  
DE GARANTIE

CONNECT

3 CLIPS / M



## RAIL / COMPOSANTS

	COMBI RAIL PRO LIGHT BLANC RAL 9010 (MATÉRIEL DE FIXATION ET EMBOUTS DE RAIL INCLUS)	COMBI RAIL PRO LIGHT CONNECTOR SET (POUR CONNECTION D'ANGLE ET DROIT)	BLOC DE CONNEXION	TRAFO HALOGEEN LED 220/12 BLOC DE CONNEXION INCLUS	
				<b>60 W</b>	<b>100 W</b>
NO D'ARTICLE 200 cm	40.11200	40.31300	40.31500	40.32060	40.32100
NO D'ARTICLE 300 cm	40.11300	40.31300	40.31500	40.32060	40.32100

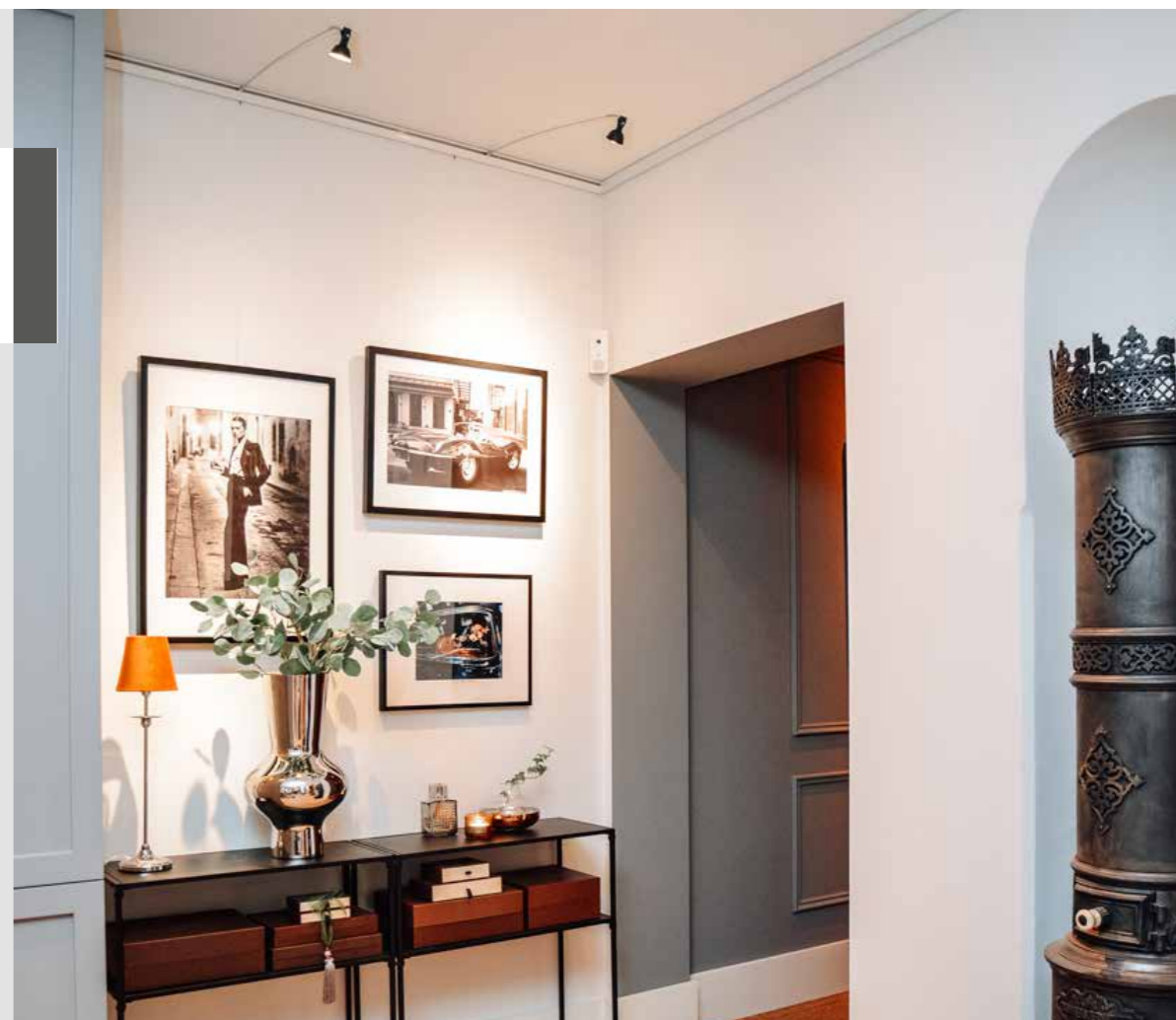
## LAMPES

	ARMATURE		MASTER LED PHILIPS LV 3000K	
	<b>20 cm</b>	<b>50 cm</b>	<b>70 cm</b>	
NO D'ARTICLE	40.21200	40.21500	40.21700	40.41306 40.41308



vidéo d'installation

FLEXIBLE  
SAFE  
HIGH END



### Système flexible d'accrochage et d'éclairage des tableaux tout-en-un

La cimaise Combi Rail Pro Light combine en un seul système accrochage et éclairage des tableaux. Grâce à son design élégant et neutre, cette cimaise s'intègre pratiquement à tous les intérieurs. Les armatures repositionnables permettent un éclairage optimal des tableaux et autres objets de décoration au mur. Les câbles de suspension Twister, qui peuvent être placés à n'importe quel endroit du rail, permettent de permuter ou de remplacer facilement les oeuvres et les tableaux. Ce système d'accrochage de tableaux flexible et convivial garantit des murs impeccables dans une pièce.

### Montage facile en trois étapes

La fixation du rail et l'installation de l'alimentation électrique se réalisent vite et facilement (en 3 étapes), sans outillage spécial ni techniques particulières. L'étape 1 (Click&Connect) consiste à fixer les clips au mur et à cliquer le rail sur les clips. Le rail est immédiatement bien fixé en place et on peut alors passer à l'étape 2, l'installation de l'alimentation électrique. L'étape 3 consiste à placer les armatures des lampes pour éclairer les tableaux : elles se mettent en place à l'endroit voulu dans le rail en les faisant pivoter d'un quart de tour. Les armatures conviennent pour des ampoules LED et halogènes et sont disponibles en longueurs de 20 cm, 50 cm et 70 cm. La coque de l'armature, faite dans une matière plastique de qualité résistant à des températures élevées, est orientable vers le tableau à éclairer. Le rail est muni d'un conduit distinct pour les câbles et/ou tiges de suspension, qui sont donc séparés des parties conductrices.

Toutes les composantes du système Combi Rail Pro Light sont agréées par des organismes d'homologation indépendants renommés.